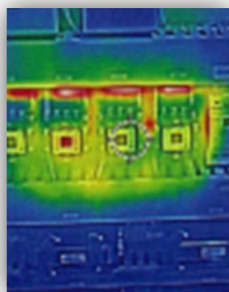


電気機器や機械設備の保守点検等に威力を発揮

電気機器や機械設備の多くは、故障の兆候として熱を帯びる性質があります。

赤外線カメラは、検査対象に触れることなく、電気機器や機械設備の表面全体の温度分布を迅速かつ正確に画像化し、視覚的に把握することが可能です。

ご興味がございましたら、お気軽にお問合せください。



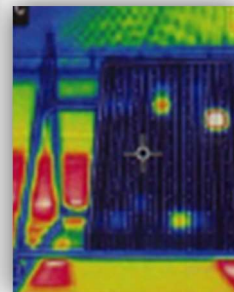
ポケットサイズの 簡単サーモグラフィ!



- ~+150℃
- IR80×60素子
- 超広角レンズ

FLIR C2

超小型のポケットサイズ
初めての方でも使いやすい
タッチパネルで簡単直感操作!



【用途 (一例)】

- 電気設備 (変圧器、配電盤、ほか)
- 機械装置 (モーター、ベアリング、ポンプ、ほか)
- パイプ...など

片手で簡単操作の エントリーモデル



- ~+250℃
- IR80×60素子~
- 超広角レンズ

FLIR Ex シリーズ

ピン調整不要で点検は
カメラを向けるだけ。超広角レンズとの
組み合わせで作業効率アップ!

ガンタイプの高画質 高性能モデル



- ~+650℃
- IR160×120素子~
- 動画解析/Wi-Fi

FLIR E シリーズ

望遠よりのレンズを搭載し、更に高画質。
温度情報付動画 (Tools+使用時)
リモート操作対応。(Wi-Fi/phone使用時)

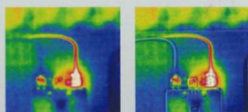
FLIRの特徴・機能

MSX
スーパーファイン
コントラスト

全モデル搭載

デジタル画像から抽出した輪郭のみを熱画像に表示。
対象物を認識しやすくなります。

熱画像



● メーカー希望小売価格

99,800円 (税抜) ~